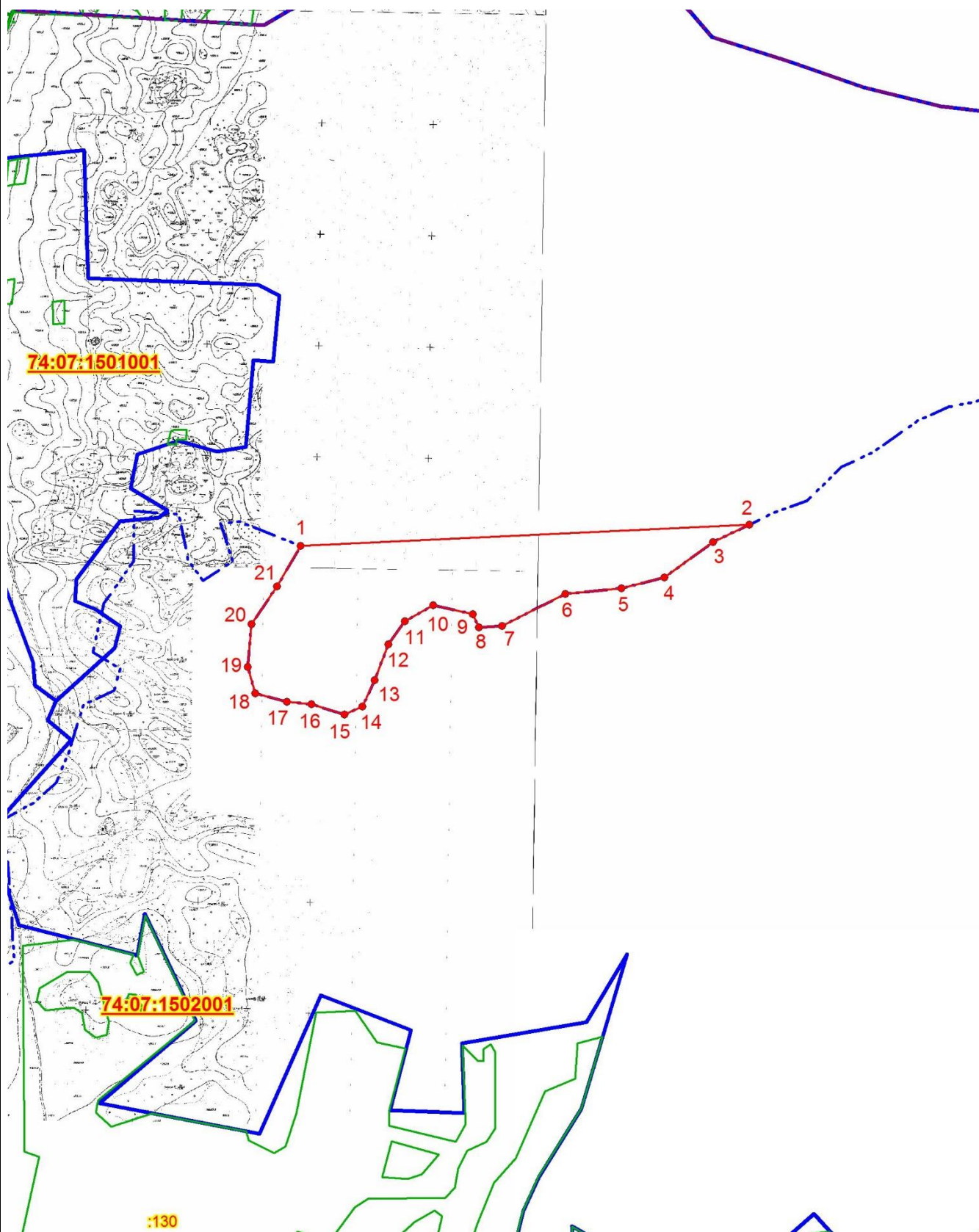


**Схема расположения земель, передаваемых из состава Коркинского
муниципального района в состав Еткульского муниципального района, на
кадастровом плане территории**

Площадь земельного участка, м ²		130524	
Номер точки на схеме	Номер точки в Законе	Координаты, м	
		X	Y
1	2	3	4
1	403	576687.73	2328614.48
2	-	576725.86	2329419.88
3	422	576694.51	2329354.29
4	421	576630.69	2329267.54
5	420	576611.14	2329190.26
6	419	576600.82	2329089.51
7	418	576543.29	2328976.25
8	417	576541.00	2328934.82
9	416	576564.77	2328923.27
10	415	576580.62	2328852.51
11	414	576551.77	2328801.77
12	413	576510.81	2328771.58
13	412	576446.07	2328747.02
14	411	576399.09	2328725.63
15	410	576384.77	2328692.81
16	409	576403.34	2328633.88
17	408	576407.00	2328589.64
18	407	576422.62	2328533.57
19	406	576470.13	2328519.48
20	405	576547.03	2328526.61
21	404	576614.36	2328571.90



Система координат: МСК-74

Масштаб 1:10000

Условные обозначения:

- — границы кадастровых кварталов
- — границы учтенных земельных участков
- — границы передаваемых земель
- 74:31:0101001 — номер кадастрового квартала
- :10 — кадастровый номер земельного участка
- н2 — обозначение характерных точек передаваемых земель